



**BOLSA AGROEMPRESARIAL DE  
LA REPUBLICA DOMINICANA**

## **DIRECCIÓN GENERAL DE ADUANAS AVISO DE SUBASTA PÚBLICA DE PIEZAS Y PARTES USADAS PARA VEHICULOS Y MERCANCIAS VARIADAS**

La **Dirección General de Aduanas (DGA)**, RNC: 401039249, organismo autónomo del Estado dominicano organizado de conformidad por la Ley 168-21 de fecha, 9 de agosto del año 2021 y el marco legal vigente, invita, a comerciantes, importadores y empresas organizadas, legalmente establecidos en el país, así como público en general, a participar en la Subasta Pública de Mercancías Variadas y piezas y partes usadas para vehículos que se realizará a través de la Bolsa Agroempresarial de la República Dominicana, S. A. (BARD), miércoles 10 de agosto de 2022, a las 09:00 a. m., en el Salón Múltiple de la Bolsa Agroempresarial Dominicana (2<sup>da</sup> planta), C/ Euclides Morillo # 51, Arroyo Hondo.

Las mercancías para subastar comprenderán: piezas y partes usados para vehículos, confecciones, piezas para electrodomésticos, luminaria led, televisores, máquina para llenado de cajas, equipo de aplicación de plástico termo encogible para cajas de envases asépticos, piezas para partes eléctricas, motocicletas y bicicletas eléctricas.

Las mercancías serán exhibidas de lunes a viernes, en horario de 9:00 a. m. a 4:30 p. m. en el Almacén de Subasta de la DGA, ubicado en la Ave. Jacobo Majluta (entrada del Aeropuerto El Higüero), en el parqueo No. 5 del Puerto Haina Oriental, Puerto de Santo Domingo y en el Puerto Multimodal Caucedo, a partir del día lunes 01 hasta el día de agosto hasta el miércoles 10 de agosto 2022.

Los interesados en participar deberán llenar las formalidades de inscripción, previa la operación de las ofertas públicas y adjudicación de las mercancías, por intermedio de los puestos de bolsa de productos de la Bolsa Agroempresarial de la República Dominicana S. A. (BARD).

Para información adicional llamar a los teléfonos (1) (809) 364-0749/ 364-1270 y (809) 563-6178 ext. 263/264, visitar el portal web de la DGA [www.aduanas.gob.do](http://www.aduanas.gob.do).

# DEPARTAMENTO DE SUBASTA

## PIEZAS Y PARTES PARA VEHICULOS

UBICACIÓN: SANTO DOMINGO

CAMION MARCA: MACK

AÑO: 1996

CHASIS:

1M2B210C0TM019644



# **DEPARTAMENTO DE SUBASTA**

## **PIEZAS Y PARTES PARA VEHICULOS**

**UBICACIÓN: SANTO DOMINGO**

**CAMION MARCA: INTERNATIONAL**

**AÑO: 2005**

**CHASIS:**  
**1HTMKAAN45H691167**





# DEPARTAMENTO DE SUBASTA

## PIEZAS Y PARTES PARA VEHICULOS

UBICACIÓN: SANTO DOMINGO

CAMION/GRUA MARCA: INTERNACIONAL

AÑO: 1991

CHASIS:  
1HTSHZ7R3MH304606





# DEPARTAMENTO DE SUBASTA PIEZAS Y PARTES PARA VEHICULOS

UBICACIÓN: SANTO DOMINGO

**CHASIS:**

**3HAMMAAL4CL616176**

**CAMION MARCA: INTERNACIONAL**

**MODELO: DURASTAR AÑO: 2012**



**CHASIS:**

**2GCGG3LJ7J413528**

**VAN MARCA: CHEVROLET**

**MODELO: CHEVY AÑO: 2008**



# DEPARTAMENTO DE SUBASTA

## PIEZAS Y PARTES PARA VEHICULOS

UBICACIÓN: HAINA ORIENTAL

**CHASIS:**  
**TRAILLER: 4YPAB27353T031063**  
**BOTE: SERT4163F899**



**CHASIS:**  
**TRAILLER: 1ZE1NDV16SNY03610**  
**BOTE: CBCC63128M80E**





# DEPARTAMENTO DE SUBASTA

## VEHICULO PARA CIRCULACION

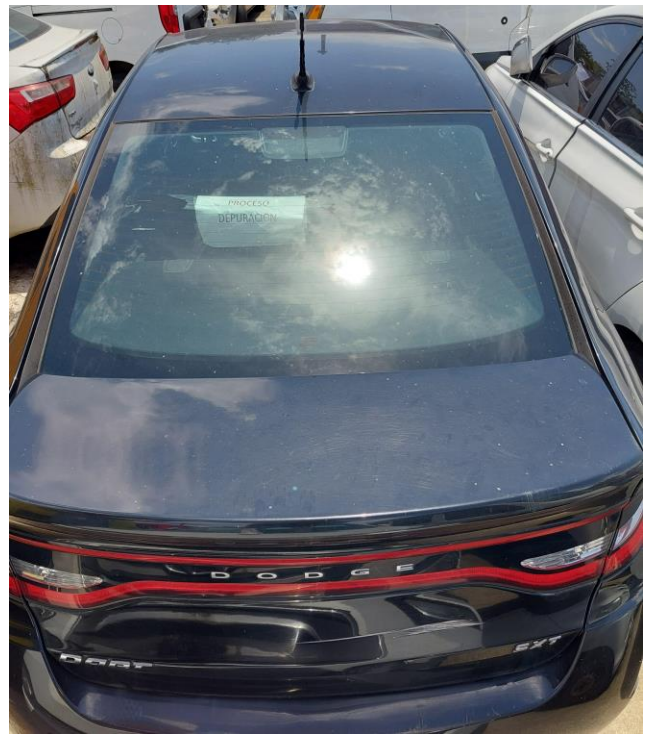
UBICACIÓN: ALMACEN SUBASTA

AUTOMOVIL MARCA: DODGE

MODELO: DART AÑO: 2013

CHASIS:

**1C3CDFBA4DD340121**





**LOTE 07-04-2022**

PRECIO PRIMERA PUJA RD\$

**73,374.07**

# DEPARTAMENTO DE SUBASTA VEHICULO PARA CIRCULACION

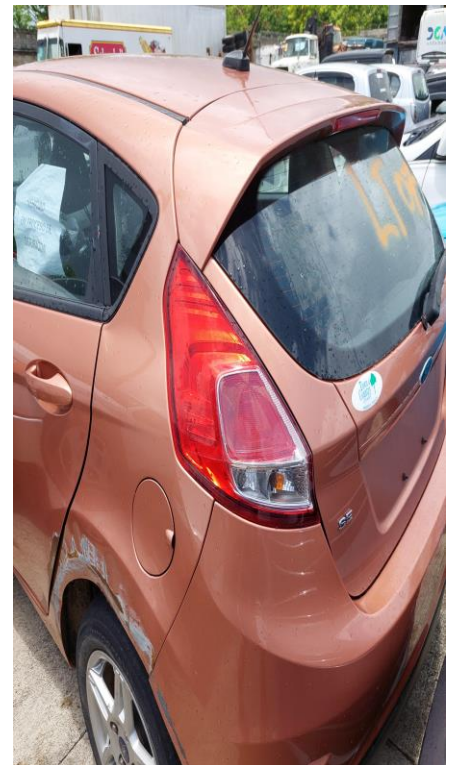
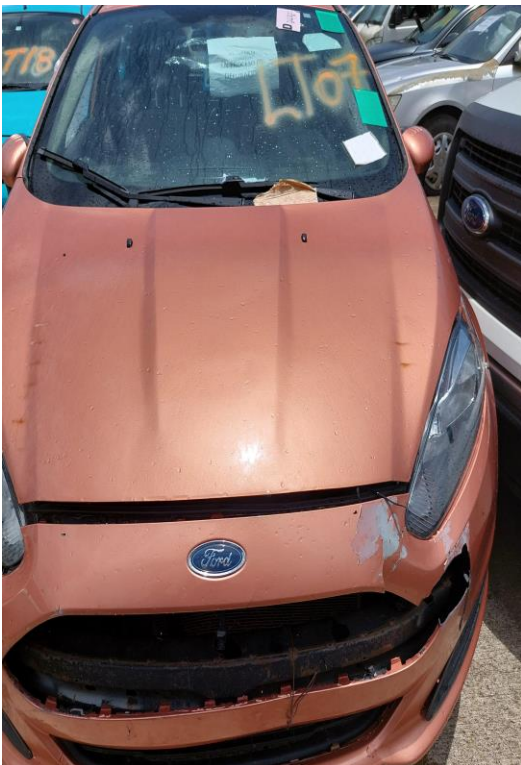
UBICACIÓN: ALMACEN SUBASTA

AUTOMOVIL MARCA: FORD

MODELO: FIESTA AÑO: 2017

CHASIS:

**3FADP4EJ0HM129036**



# DEPARTAMENTO DE SUBASTA

## VEHICULO PARA CIRCULACION

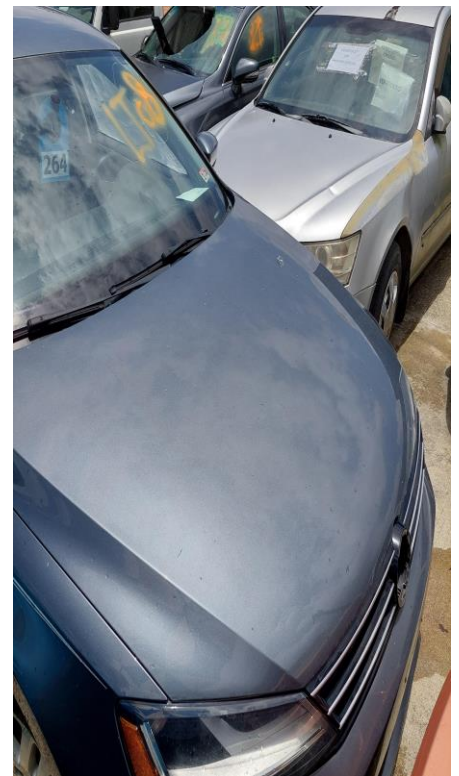
UBICACIÓN: ALMACEN SUBASTA

AUTOMOVIL MARCA: VOLKSWAGEN

MODELO: JETTA AÑO: 2017

CHASIS:

**3VW2B7AJ5HM367470**





# DEPARTAMENTO DE SUBASTA

## PIEZAS Y PARTES PARA VEHICULOS

UBICACIÓN: ALMACEN SUBASTA

**CHASIS: 3N1AB7APXGY217206**



**CHASIS: ES2-1401289**



**CHASIS: SCP90-2073857**





# DEPARTAMENTO DE SUBASTA

## PIEZAS Y PARTES PARA VEHICULOS

UBICACIÓN: ALMACEN SUBASTA

CAMION MARCA: NISSAN

MODELO: FL50 AÑO:1995

CHASIS:

**VSKL3524VRA376357**



# **DEPARTAMENTO DE SUBASTA**

## **PIEZAS Y PARTES PARA VEHICULOS**

**UBICACIÓN: ALMACEN SUBASTA**

**AUTOBUS MARCA: CHEVROLET**

**MODELO: EXPRESS AÑO:2009**

**CHASIS:**

**5B4HP42Y333367153**





# **DEPARTAMENTO DE SUBASTA**

## **PIEZAS Y PARTES PARA VEHICULOS**

**UBICACIÓN: ALMACEN SUBASTA**

**CHASIS:  
FIRINR15425**



**CHASIS:  
1332331659**





# DEPARTAMENTO DE SUBASTA

## PIEZAS Y PARTES PARA VEHICULOS

UBICACIÓN: ALMACEN SUBASTA

**CHASIS:4V44T1B22KOVU054053**



**CHASIS: 2T1BR12EX2C519210**



**CHASIS: JT2VV22E2K0053161**





# DEPARTAMENTO DE SUBASTA PIEZAS Y PARTES PARA VEHICULOS

UBICACIÓN: ALMACEN SUBASTA

**CHASIS: SALMF11495A192276**



**CHASIS: KHL620413074**



**CHASIS: LA300S1197818**





# DEPARTAMENTO DE SUBASTA PIEZAS Y PARTES PARA VEHICULOS

UBICACIÓN: ALMACEN SUBASTA

**CHASIS: S331-G0018944**



**CHASIS: GE61538683**



**CHASIS: Z12-193621**





# DEPARTAMENTO DE SUBASTA PIEZAS Y PARTES PARA VEHICULOS

UBICACIÓN: ALMACEN SUBASTA

**CHASIS: GD1-1751721**



**CHASIS: 1GCJK39235E220554**



**CHASIS: KMHEC41LBCA393361**





# DEPARTAMENTO DE SUBASTA

## PIEZAS Y PARTES PARA VEHICULOS

UBICACIÓN: ALMACEN SUBASTA

**CHASIS: JM1GJ1V59F1187358**



**CHASIS: LA300S-1284709**



**CHASIS: GK3-1008360**





# DEPARTAMENTO DE SUBASTA

## PIEZAS Y PARTES PARA VEHICULOS

UBICACIÓN: ALMACEN SUBASTA

CHASIS: GE61752452



CHASIS: K13377568





# DEPARTAMENTO DE SUBASTA PIEZAS Y PARTES PARA VEHICULOS

UBICACIÓN: ALMACEN SUBASTA

CHASIS: KMHEC41LBDA561055



CHASIS: GK5-1002190



CHASIS: E12-189004





# DEPARTAMENTO DE SUBASTA PIEZAS Y PARTES PARA VEHICULOS

UBICACIÓN: ALMACEN SUBASTA

CHASIS: 1FMCU9DG1CKB68991



CHASIS: DJ3FS112694



CHASIS: LA300A1033278





# DEPARTAMENTO DE SUBASTA PIEZAS Y PARTES PARA VEHICULOS

UBICACIÓN: ALMACEN SUBASTA

CHASIS: 3N1CN7AP5DL886217



CHASIS: 2HGFA1F59BH517491





# DEPARTAMENTO DE SUBASTA

## PIEZAS Y PARTES PARA VEHICULOS

UBICACIÓN: ALMACEN SUBASTA

CHASIS: 5XYZT3LB2GG378094



CHASIS: KMHEU41MP9A651963





# DEPARTAMENTO DE SUBASTA PIEZAS Y PARTES PARA VEHICULOS

UBICACIÓN: ALMACEN SUBASTA

CHASIS: KMHEU41MP7A407678



CHASIS: JNKCV51F24M700985



CHASIS: DE3-FS378251





# DEPARTAMENTO DE SUBASTA

## MERCANCIAS VARIADAS

UBICACIÓN: ALMACEN SUBASTA



# DEPARTAMENTO DE SUBASTA

## PARTES ELECTRICAS PARA TRANSFORMADORES

UBICACIÓN: ALMACEN SUBASTA





# DEPARTAMENTO DE SUBASTA

## MERCANCIAS VARIADAS

UBICACIÓN: ALMACEN SUBASTA





# DEPARTAMENTO DE SUBASTA

## TELEVISORES SMART

UBICACIÓN: ALMACEN SUBASTA





# DEPARTAMENTO DE SUBASTA MERCANCIAS VARIADAS

**UBICACIÓN: ALMACEN SUBASTA**

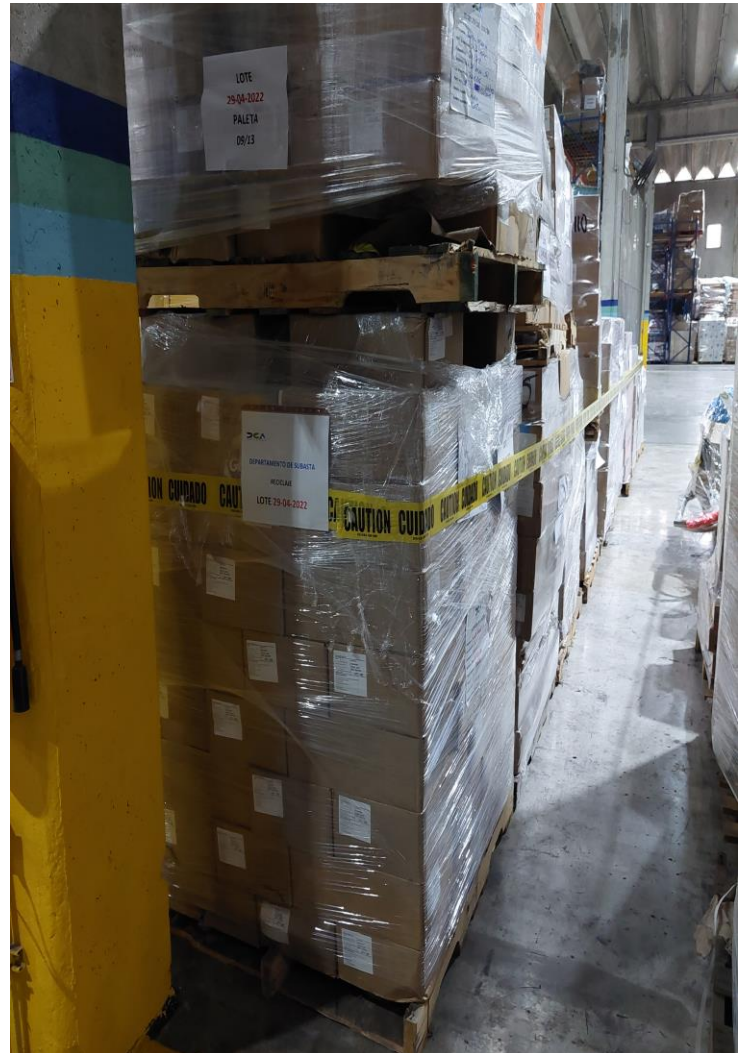




# DEPARTAMENTO DE SUBASTA

## PAPEL PARA RECICLAJE

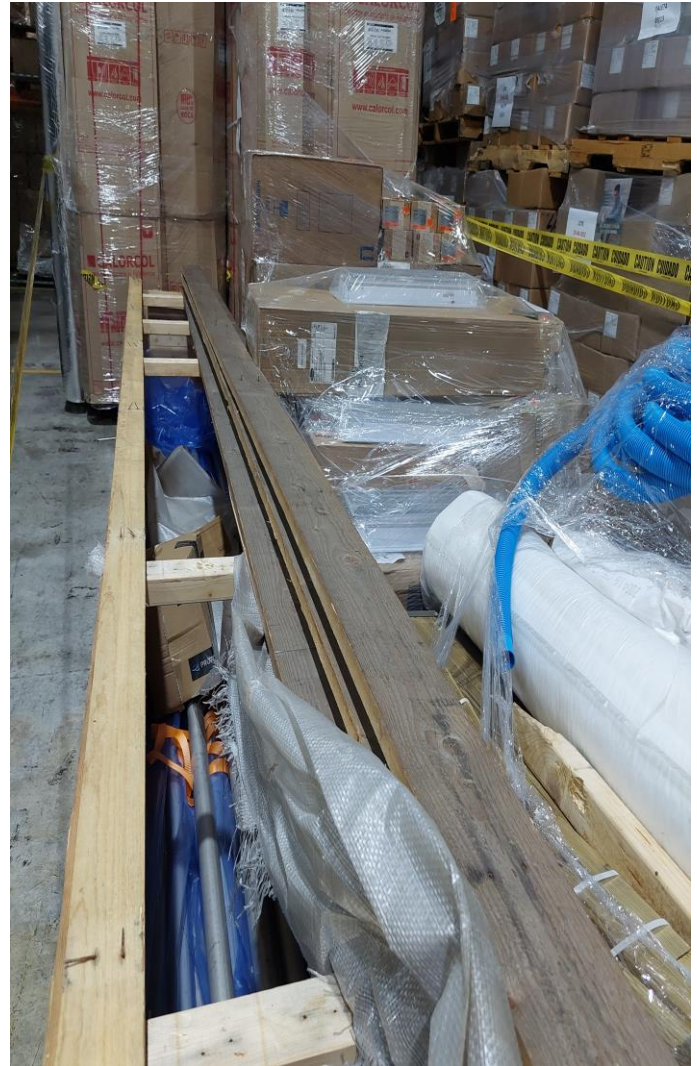
UBICACIÓN: ALMACEN SUBASTA





# DEPARTAMENTO DE SUBASTA MERCANCIAS VARIADAS

UBICACIÓN: ALMACEN SUBASTA





# DEPARTAMENTO DE SUBASTA

## PIEZAS Y PARTES PARA ELECTRODOMESTICOS

UBICACIÓN: ALMACEN SUBASTA

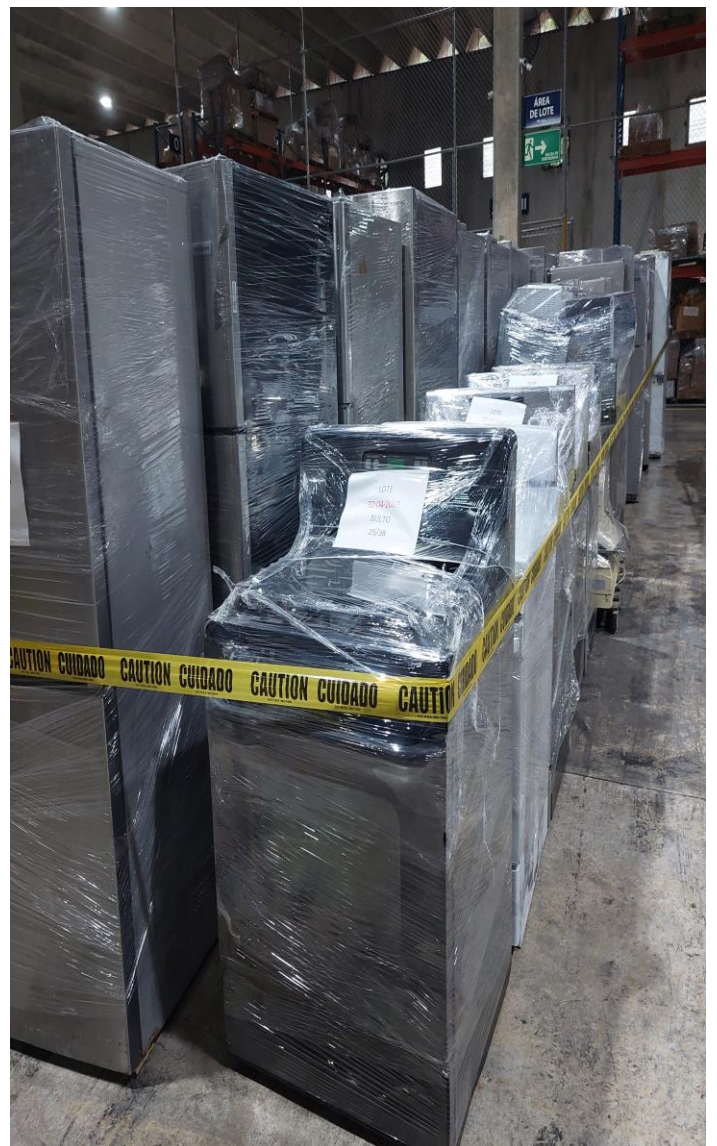




# DEPARTAMENTO DE SUBASTA

## PIEZAS Y PARTES PARA ELECTRODOMESTICOS

UBICACIÓN: ALMACEN SUBASTA





# DEPARTAMENTO DE SUBASTA MERCANCIAS VARIADAS

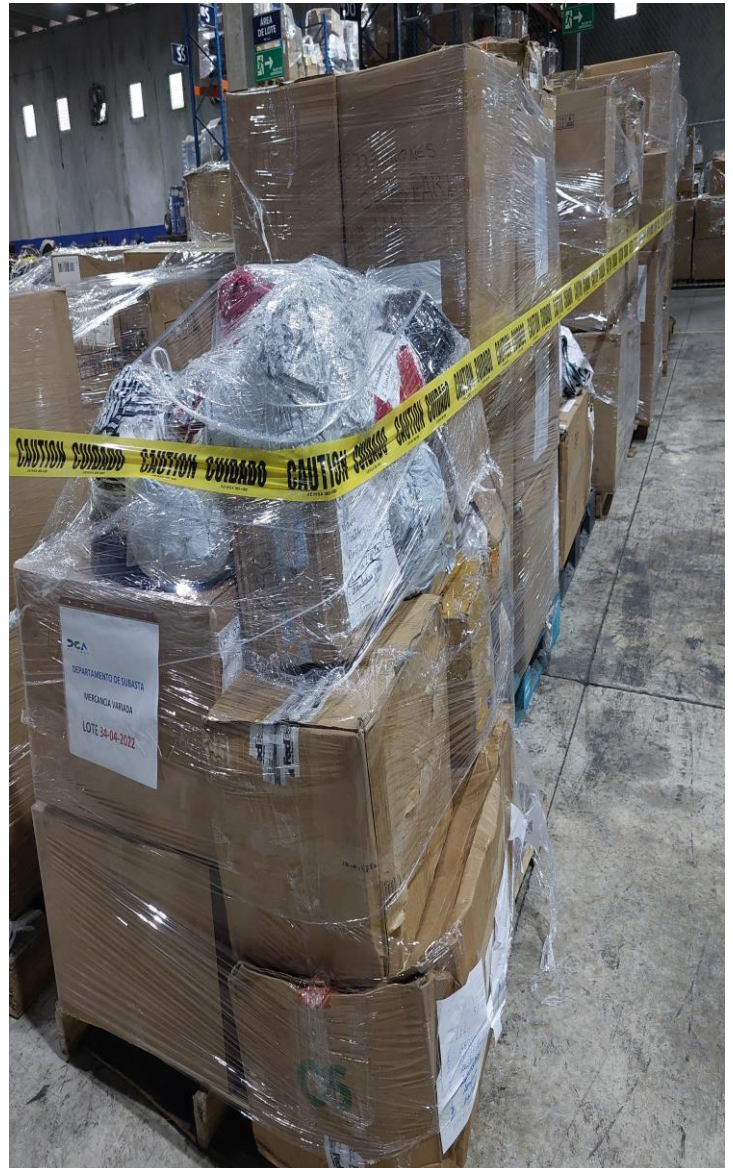
UBICACIÓN: ALMACEN SUBASTA





# DEPARTAMENTO DE SUBASTA MERCANCIAS VARIADAS

**UBICACIÓN: ALMACEN SUBASTA**





# DEPARTAMENTO DE SUBASTA

## DESPERDICIOS DE METALES

### CONTENEDOR: GESU5828780

UBICACIÓN: CAUCEDO



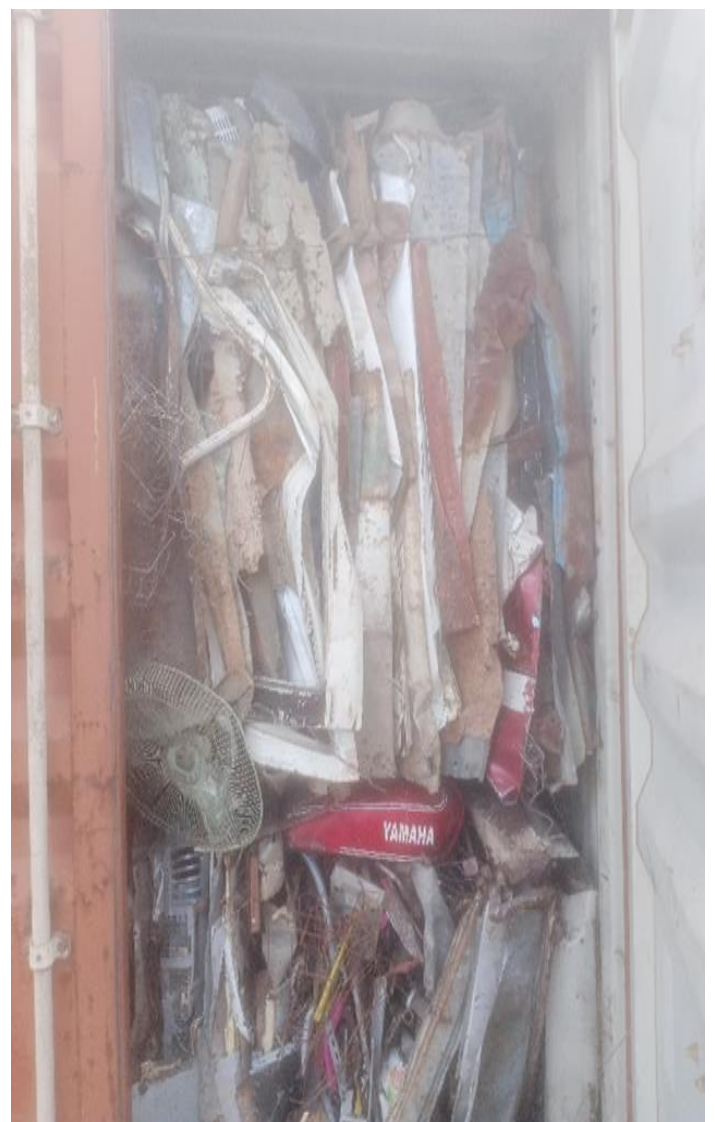


# DEPARTAMENTO DE SUBASTA

## DESPERDICIOS DE METALES

### CONTENEDOR: TCNU9468261

UBICACIÓN: CAUCEDO





# DEPARTAMENTO DE SUBASTA

## DESPERDICIOS DE METALES

### CONTENEDOR: APHU6343087

UBICACIÓN: CAUCEDO





# DEPARTAMENTO DE SUBASTA

## DESPERDICIOS DE METALES

### CONTENEDOR: APHU7286947

UBICACIÓN: CAUCEDO





**DEPARTAMENTO DE SUBASTA**  
**MINERAL DE HIERROS**  
**CONTENEDOR: MRKU8363388**

UBICACIÓN: CAUCEDO





# DEPARTAMENTO DE SUBASTA

## MINERAL DE HIERROS

### CONTENEDOR: TCKU1448916

UBICACIÓN: CAUCEDO



## DEPARTAMENTO DE SUBASTA

### GUANTES DE LATEX DESECHABLES CONTENEDOR: CAAU5355609

UBICACIÓN: CAUCEDO



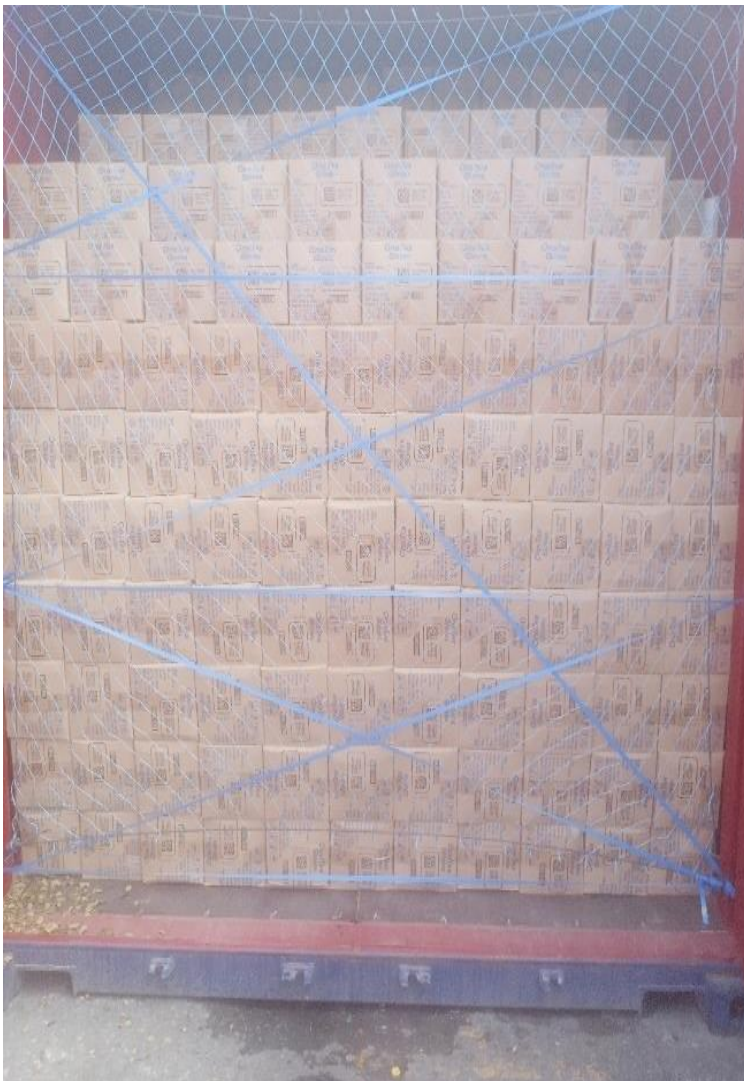


# DEPARTAMENTO DE SUBASTA

**GUANTES DE LATEX DESECHABLES**

**CONTENEDOR: CMAU6915452**

**UBICACIÓN: CAUCEDO**



# DEPARTAMENTO DE SUBASTA

## PARTES PARA MAQUINA DE LLENADO CONTENEDOR: BMOU4531347

UBICACIÓN: CAUCEDO





**DEPARTAMENTO DE SUBASTA**  
**MAQUINA LLENADORA Y PARTES**  
**CONTENEDOR: APHU6949541/ SEGU1697389**  
**UBICACIÓN: CAUCEDO**



# DEPARTAMENTO DE SUBASTA

## EQUIPO DE APLICACIÓN DE PLASTICO TERMO ENCOGIBLE PARA ENVASES ASEPTICOS CONTENEDOR: TRHU6574900

UBICACIÓN: CAUCEDO





# **DEPARTAMENTO DE SUBASTA**

## **MERCANCIA VARIADA**

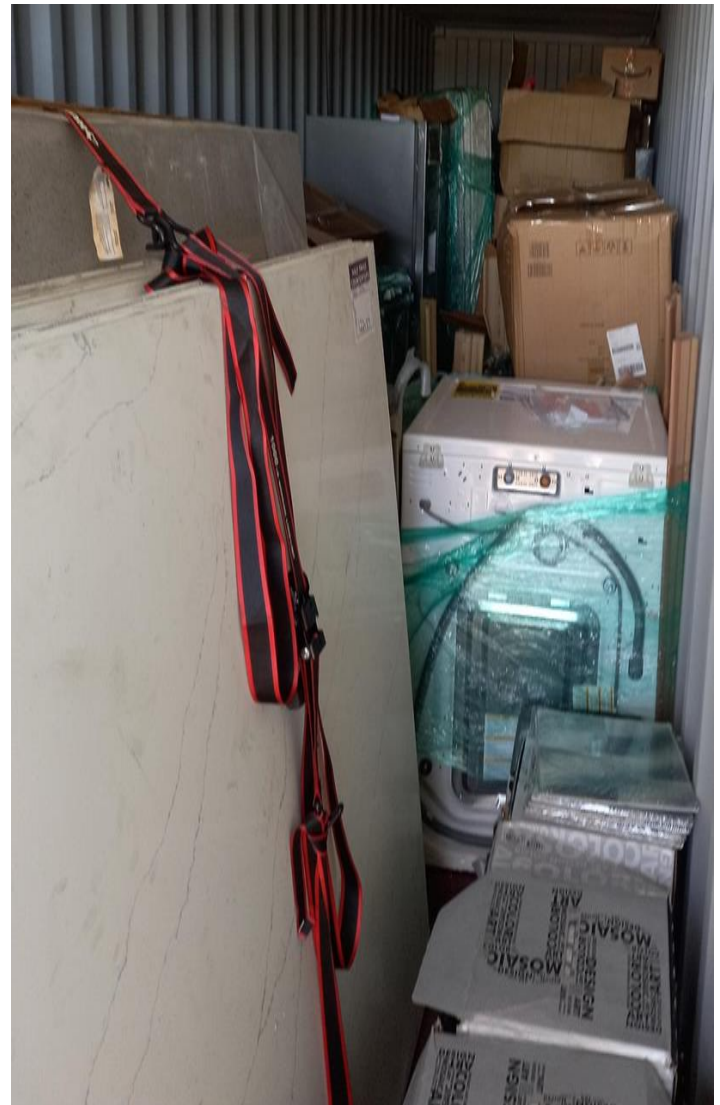
**CONTENEDOR: MSCU7196592**

**UBICACIÓN: CAUCEDO**



**DEPARTAMENTO DE SUBASTA**  
**JET SKY Y MERCANCIAS VARIADAS**  
**CONTENEDOR: BMOU6777664**

**UBICACIÓN: CAUCEDO**





# DEPARTAMENTO DE SUBASTA

## PARTES Y PIEZAS PARA ELECTRODOMESTICOS CONTENEDOR: KOSU4515002

UBICACIÓN: HAINA ORIENTAL



# DEPARTAMENTO DE SUBASTA MERCANCIA VARIADA

**CONTENEDOR: IE0U2635050**

**UBICACIÓN: HAINA ORIENTAL**





# DEPARTAMENTO DE SUBASTA

## SILLAS USADAS Y PANTALONES

**CONTENEDOR: AMLU4051920**

**UBICACIÓN: HAINA ORIENTAL**



**DEPARTAMENTO DE SUBASTA**  
**DESPERDICIOS DE METALES**  
**CONTENEDOR: FSCU7191762**

UBICACIÓN: HAINA ORIENTAL





**DEPARTAMENTO DE SUBASTA**  
**DESPERDICIOS DE METALES**  
**CONTENEDOR: TCLU7848310**

**UBICACIÓN: HAINA ORIENTAL**

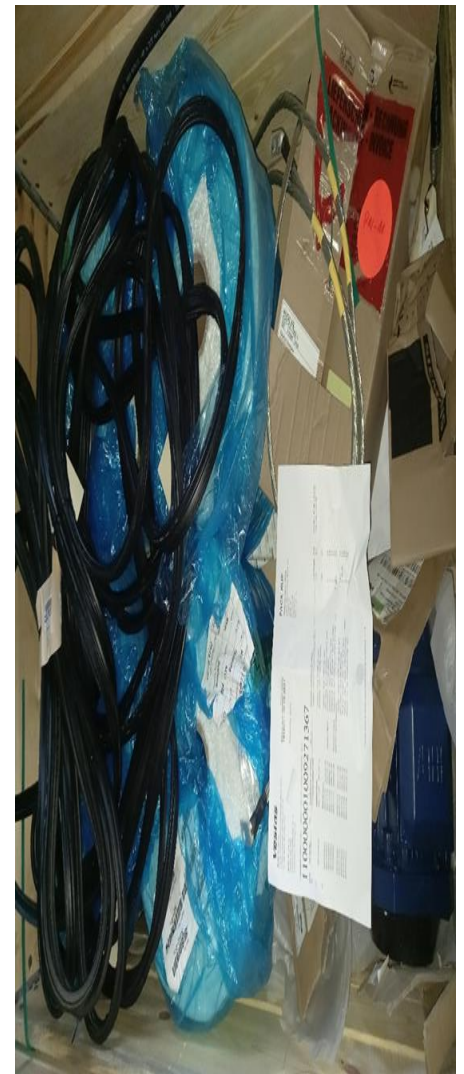


# DEPARTAMENTO DE SUBASTA

## PIEZAS PARA MOLINOS DE VIENTOS

**CONTENEDOR: HLXU8628314**

**UBICACIÓN: HAINA ORIENTAL**





# DEPARTAMENTO DE SUBASTA

## LUMINARIAS LED

**CONTENEDOR: CAIU8193356**

**UBICACIÓN: HAINA ORIENTAL**



**LOTE 55-03-2022**

PRECIO PRIMERA PUJA RD\$

**532,800.00**

**DEPARTAMENTO DE SUBASTA**  
**PRODUCTO PARA**  
**EL CUIDADO DEL PELO**  
**CONTENEDOR: SMLU3129220**

**UBICACIÓN: HAINA ORIENTAL**





**DEPARTAMENTO DE SUBASTA**  
**MOTOCICLETAS Y BICICLETAS**  
**ELECTRICAS**  
**CONTENEDOR: SMLU7933659/ SMLU7970483**

**UBICACIÓN: HAINA ORIENTAL**

